



TAS-TI N° 13_01_F

Barre d'attelage supérieure hydraulique à clapet HOLHS D-90 Cat. 3 anti-retour intégré

Les nouvelles barres supérieures hydrauliques à clapet anti-retour intégré peuvent être utilisées à présent dans tous les domaines dans lesquels des influences extérieures risquent d'endommager les barres supérieures hydrauliques à clapet anti-retour rapporté. Les nouvelles barres supérieures hydrauliques à clapet anti-retour intégré et les barres supérieures hydrauliques à clapet anti-retour rapporté ont des dimensions de raccordement et des longueurs identiques. Le raccordement du flexible des barres supérieures hydrauliques à clapet anti-retour intégré peut s'effectuer aussi bien du côté droit que du côté gauche. Cette opération s'effectue en deux temps et trois mouvements (voir la séquence des fig. 1 à 3).

Nouvelle version à clapet anti-retour intégré

Version actuelle à clapet anti-retour rapporté

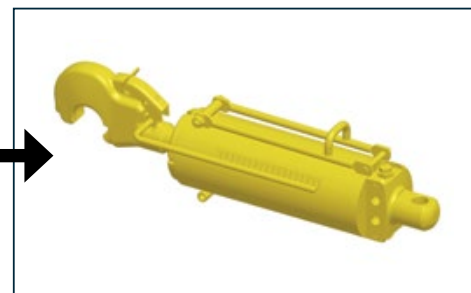
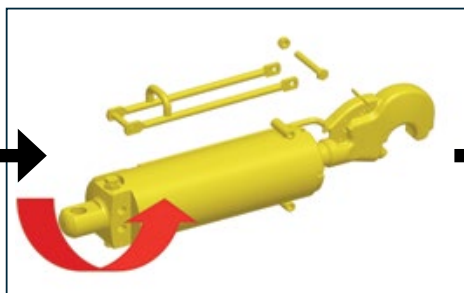
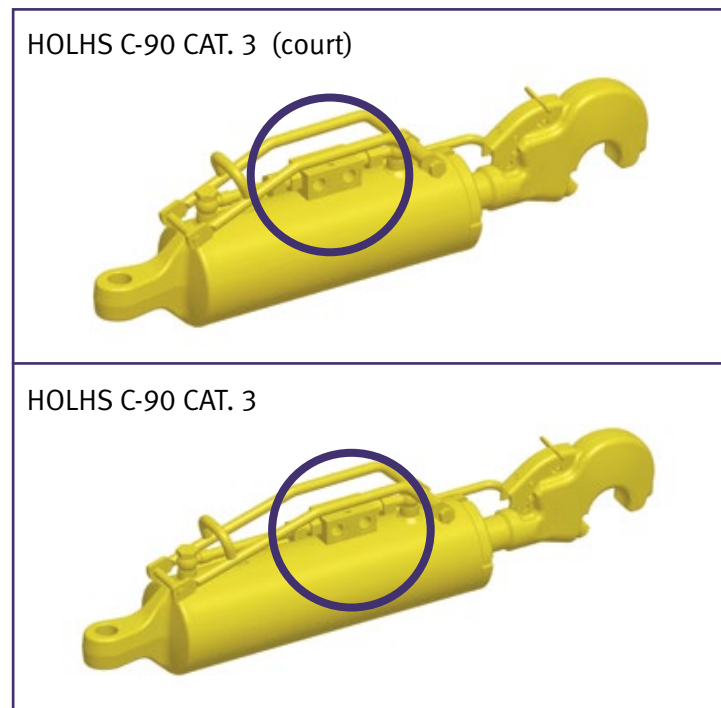
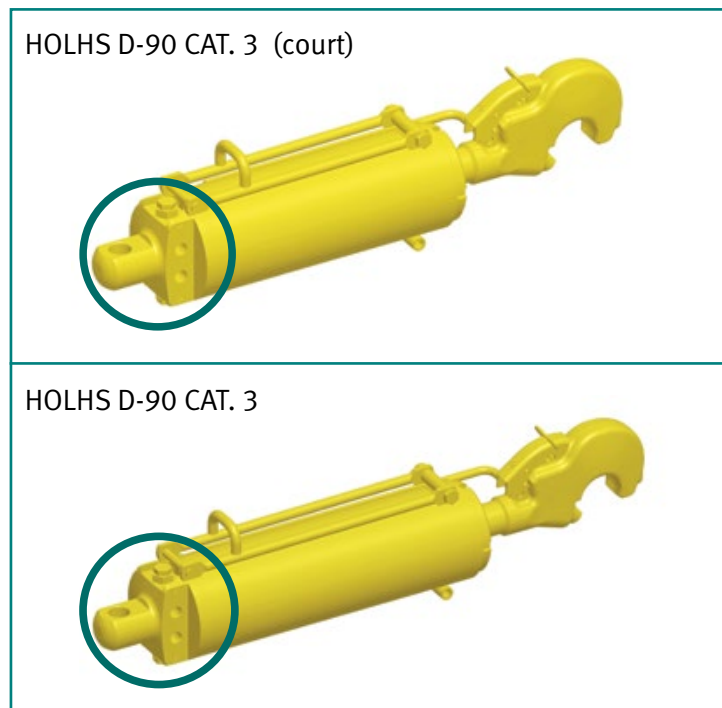


Fig. 1
Raccord du flexible, côté droit

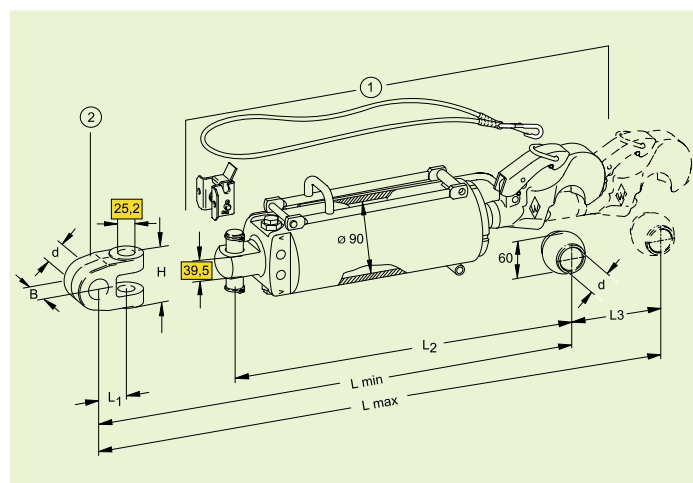
Fig. 2
1. Dévisser et ôter le support
2. Tourner le vérin de 180° pour le positionnement du crochet
3. Revisser le support

Fig. 3
Raccord du flexible, côté gauche

HOLHS D-90 CAT. 3

(JUSQU'À 147KW/200PS)

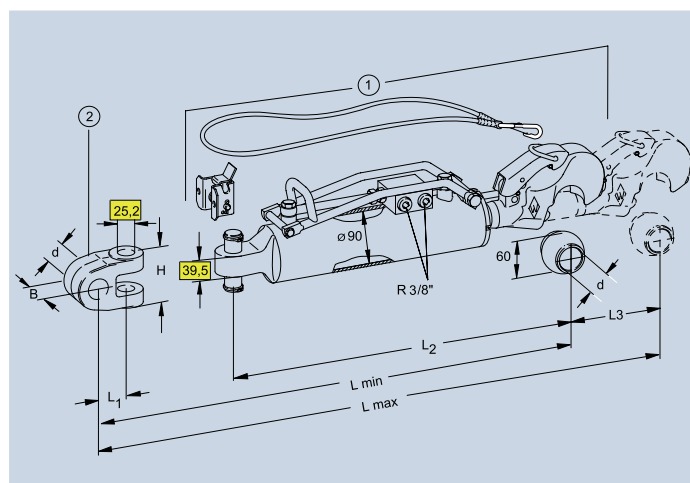
COURSE = 250 MM (L3)



HOLHS C-90 CAT. 3

(JUSQU'À 147KW/200PS)

COURSE = 250 MM (L3)



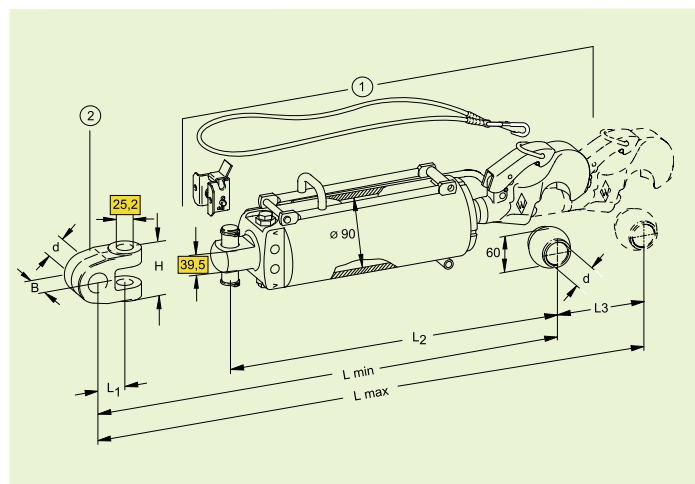
Repère	Désignation	Type	L1	d	L2	L3	Lmin	Lmax	B	H	Réf.
			[mm]	[mm]	[mm]	[mm]	[mm]	[mm]	[mm]	[mm]	
1	HOLHS D-90	Cat. 3			637	250					1206177
1	HOLHS C-90	Cat. 3			637	250					1309539
+	+										+
2	Chape	Cat. 3	63	25,7			700	950	51	86,9	1306372
		Cat. 3	63	28,2			700	950	51	86,9	1306406
		Cat. 3	63	32,3			700	950	51	86,9	1306399
		Cat. 3	63	35,2			700	950	51	86,9	1309181
		Cat. 3	63	37,3			700	950	51	86,9	1309125
		Cat. 3	100	25,7			737	987	51	86,9	1309341
		Cat. 3	100	28,2			737	987	51	86,9	1309143
		Cat. 3	100	32,3			737	987	51	86,9	1308016
		Cat. 3	100	35,2			737	987	51	86,9	1309144
Cat. 3	100	37,3			737	987	51	86,9	1309126		

REMARQUE : La barre supérieure hydraulique (HOLHS) et la chape d'articulation sont à commander séparément!

HOLHS D-90 CAT. 3 (COURT)

(JUSQU'À 147KW/200PS)

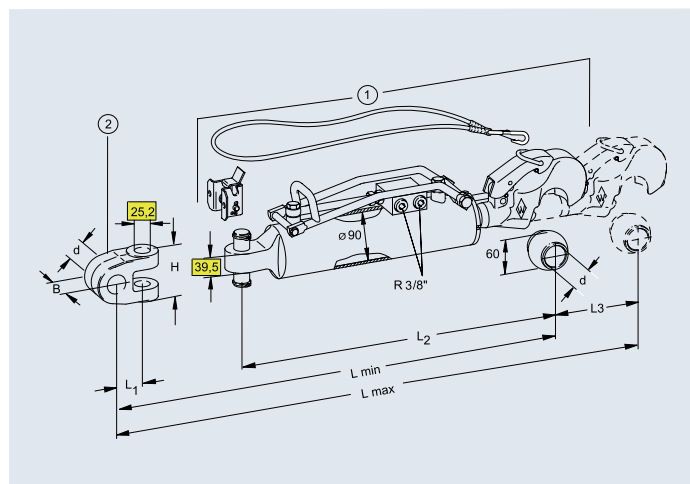
COURSE = 185 MM (L3)



HOLHS C-90 CAT. 3 (COURT)

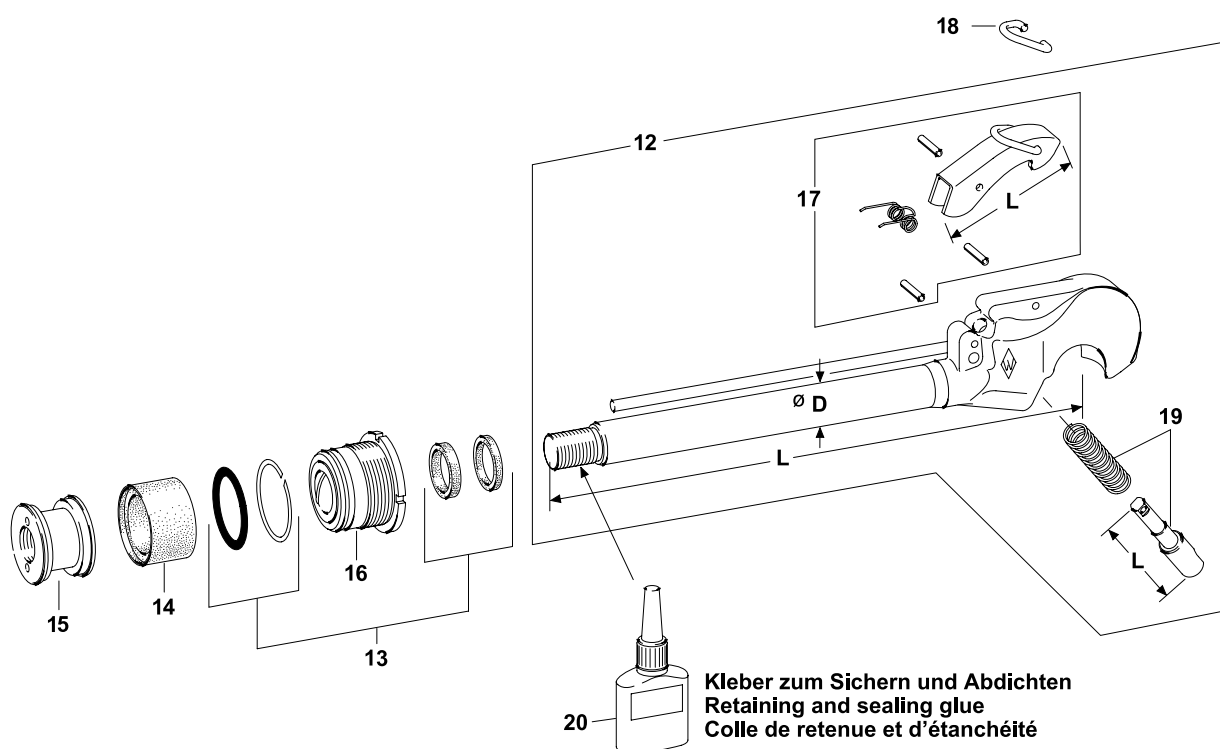
(JUSQU'À 147KW/200PS)

COURSE = 185 MM (L3)



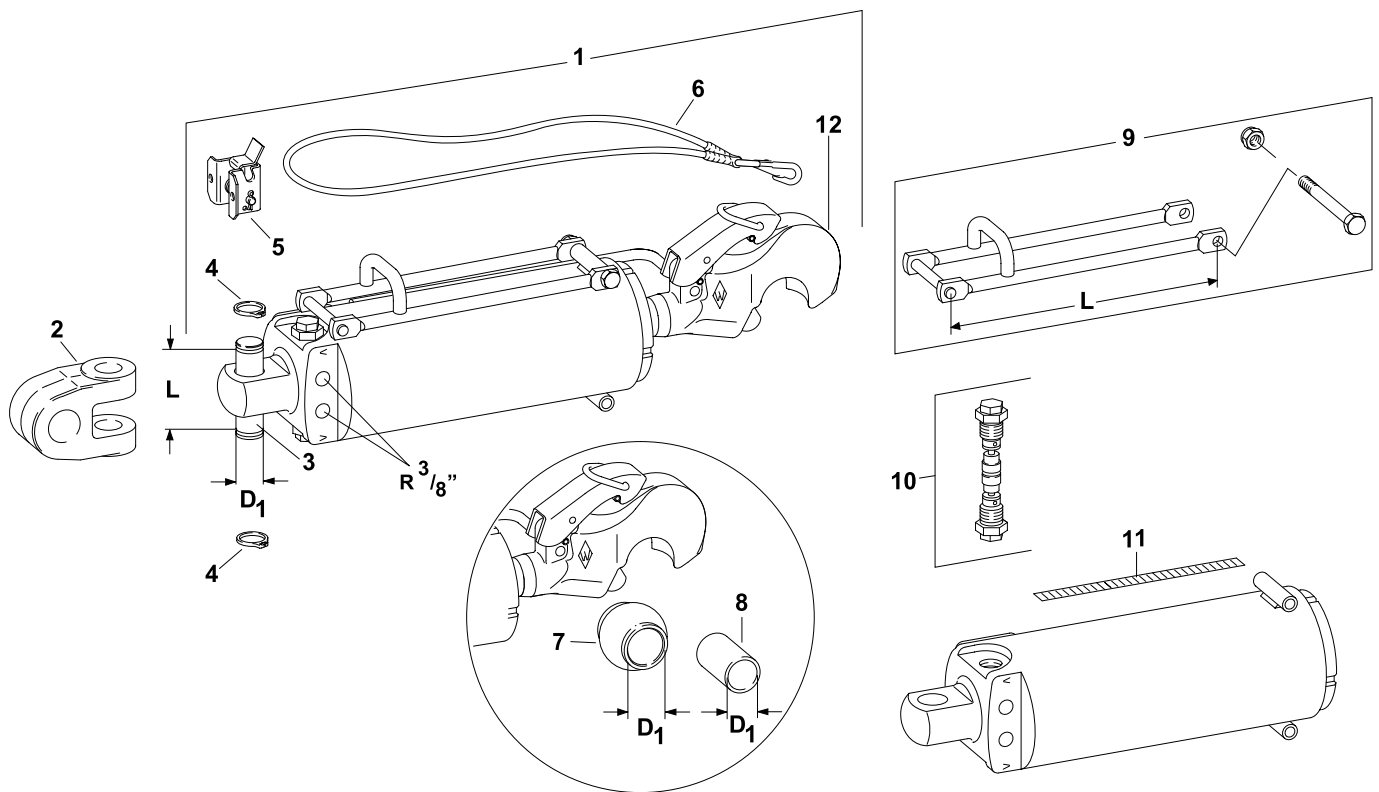
Repère	Désignation	Type	L1	d	L2	L3	Lmin	Lmax	B	H	Réf.
			[mm]	[mm]	[mm]	[mm]	[mm]	[mm]	[mm]	[mm]	
1	HOLHS D-90 court	Cat. 3			562	185					1206176
1	HOLHS C-90 court	Cat. 3			562	185					1309538
+	+										+
2	Chape	Cat. 3	63	25,7			625	810	51	86,9	1306372
		Cat. 3	63	28,2			625	810	51	86,9	1306406
		Cat. 3	63	32,3			625	810	51	86,9	1306399
		Cat. 3	63	35,2			625	810	51	86,9	1309181
		Cat. 3	63	37,3			625	810	51	86,9	1309125
		Cat. 3	100	25,7			662	847	51	86,9	1309341
		Cat. 3	100	28,2			662	847	51	86,9	1309143
		Cat. 3	100	32,3			662	847	51	86,9	1308016
		Cat. 3	100	35,2			662	847	51	86,9	1309144
		Cat. 3	100	37,3			662	847	51	86,9	1309126

REMARQUE : La barre supérieure hydraulique (HOLHS) et la chape d'articulation sont à commander séparément!



HOLHS D-90 CAT.3

Repère	Désignation	Type	D	L	Course	Données techniques	Agraset	Réf.
			[mm]	[mm]	[mm]			
12	Tige de piston	D-90 Cat. 3	40	462	185	M34x2		1206099
12	Tige de piston complète	D-90 Cat. 3	40	537	250	M34x2		1206101
13	Kit de joints	D-90 Cat. 3					362	1309540
14	Joint de piston	D-90 Cat. 3				Ø 90		1309525
15	Piston	D-90 Cat. 3				M34x2		1309523
16	Guide de tige	D-90 Cat. 3				M94x2		1309524
17	Kit de leviers d'ouverture	D-90 Cat. 3		86			312	1306841
18	Etrier							1099015
19	Boulon d'arrêt complet	D-90 Cat. 3		119			315	1305765
20	Colle					Omnifit seal 58H		1304833



HOLHS D-90 CAT.3

Repère	Désignation	Type	D ₁	L	Course	Données techniques	Norme	Agraset	Réf.
			[mm]	[mm]	[mm]				
1	Barre d'attelage supérieure								-
2	Chape								-
3	Boulon		Ø 25	87		Ø 25x87			1308609
4	Circlip					25x2	DIN 471		1702048
5	Support								1308347
6	Câble d'actionnement					L = 1750			1307612
7	Rotule supérieure	Cat. 3 / 2	Ø 25,7			Ø 60xØ 25,7			1099044
7		Cat. 3	Ø 32,2			Ø 60xØ 32,2			1099043
7		Cat. 3 HD	Ø 32,2			Ø 60xØ 32,2			1202484
8	Bague de réduction	Cat. 1 / 2	Ø 19,4			Ø 25xØ 19,4			1082649
8		Cat. 2 / 3	Ø 25,7			Ø 32xØ 25,7			1305278
9	Support complet			285				392	1206089
9				340				393	1206092
10	Clapet anti-retour complet								1206097
11	Etiquette de marquage					L = 181			1309530
11						L = 241			1305934

WALTERSCHEID

WALTERSCHEID GMBH

Hauptstraße 150

D-53797 Lohmar

Tel.: +49 (0) 2246 12-0

Fax: +49 (0) 2246 12-3501

www.walterscheid.com



Walterscheid
l'original

WALTERSCHEID

BARRE D'ATTELAGE SUPÉRIEURE HYDRAULIQUE À CLAPET anti-retour intégré

