

**MONTAGE- UND BETRIEBSANLEITUNG  
INSTALLATION AND OPERATING INSTRUCTIONS  
INSTRUCTIONS DE MONTAGE ET D'UTILISATION**

21.04.2021

**KUGELKUPPLUNG KI (KUGEL-INNENTEIL) 8300**

**BALL COUPLING KI 8300**

**BOULE D'ATTELAGE KI 8300**

**WICHTIGE HINWEISE:**

siehe separates Dokument BA\_TASC\_400002, [www.walterscheid.com/downloads/](http://www.walterscheid.com/downloads/)

**IMPORTATANT NOTES:**

see separate document BA\_TASC\_400002, [www.walterscheid.com/downloads/](http://www.walterscheid.com/downloads/)

**NOTES IMPORTANTES:**

voir document séparé BA\_TASC\_400002, [www.walterscheid.com/downloads/](http://www.walterscheid.com/downloads/)

# BOULE D'ATTELAGE KI 8300

## DESCRIPTION:

Si l'on considère les dimensions de la bouche d'attelage, cet attelage de remorque est conforme à la norme ISO 24347, au règlement (UE) 2015/208 et règlement UN ECE R147, classe a80.

L'appareil se trouve en position normale lorsqu'il est attelé.

Uniquement pour raccordement avec attelage à boule 80 selon ISO 24347 ou UN ECE R147, classe b80.

Les parties intérieures à boule KI 8300 peuvent exclusivement être utilisées dans des têtes d'attelage à réglage en hauteur rapide.

## DOMAINE D'UTILISATION :

À utiliser sur tracteurs agricoles ou forestiers, machines de travail automotrices ou remorques.

## HOMOLOGATIONS ET VALEURS CARACTERISTIQUES :

### 1. HOMOLOGATION UN/ECE R147:

Classification du dispositif d'attelage mécanique: a80

#### VALEURS CARACTERISTIQUES :

- > Valeur D adm.: 93,0 kN
- > Valeur D adm.: 93,0 kN
- > Valeur V adm.: 51,8 kN
- > Charge S adm.: 2000 daN (kg)
- > vitesse maximale: 60 km/h

R147- marque d'homologation



147R-00 0019D

### 2. NUMERO D'HOMOLOGATION UE:

Appareil de connexion selon UE 2015/208: boule d'attelage

#### VALEURS CARACTERISTIQUES :

- > Valeur D adm.: 97,1 kN
- > Charge S adm.: 2000 daN (kg)

marque d'homologation:



00154ND

### 3. NUMERO D'HOMOLOGATION ALLEMANDE: M 9740

### 4. NUMERO D'HOMOLOGATION CE:

e1\*2009/144\*2013/8\*0334

#### VALEURS CARACTERISTIQUES :

- > Valeur D adm.: 92,0 kN
- > Charge S adm.: 2000 daN (kg)

ainsi que

### 5. NUMERO D'HOMOLOGATION CE:

e1\*89/173\*2006/96\*0410

#### VALEURS CARACTERISTIQUES :

- > Valeur D adm.: 84,3 kN
- > Charge S adm.: 2000 daN (kg)



## CONSIGNE :

Si le recours à ces valeurs caractéristiques devait exiger des approbations officielles supplémentaires conformément aux conditions d'admission en vigueur dans le pays d'utilisation, il convient d'en faire la demande.

En cas d'utilisation au-dessus de la prise de force, il convient de respecter les indications du fabricant du véhicule relatives aux charge statique.



**IMPORTANT:**

Il convient ici de respecter la résistance à la traction et le poids sur flèche admissible de la tête d'attelage. La valeur la plus faible est reten.

**REFERENCES ET DIMENSIONS :**

(voir Figure 1)

L'attelage à boule peut être fourni dans différentes dimensions selon le tableau ci-dessous.

Désignation du modèle	N° d'autorisation	Largeur Cote A	Guidage Cote B	Ø d'axe Cote C	Distance entre les éléments de guidage dans la tête d'attelage	Largeur de guidage dans la tête d'attelage	Ø des trous dans la tête d'attelage
	voir ci-dessus	[mm]	[mm]	[mm]	[mm]	[mm]	[mm]
KI 8309N	1,2,3,4	309	29,7	22	310	30	23
KI 8311N	5	311	29,7	22	312	30	23
KI 8314N	5	314	30,0	20	315	31	21
KI 8322N	1,2,3,4	322	29,7	22	323	30	23
KI 8329N	1,2,3,4	329	31,7	25	330	32	26
KI 8329/30	1,2,3,4	329	29,7	20	330	30	21
KI 8329/33	1,2,3,4	329	33,6	23	330	34	24
KI 8335N	1,2,3,4	335	29,7	22	336	30	23
KI 8389N	1,2,3,4	389	31,7	25	390	32	26
KI 8389/30	1,2,3,4	389	29,7	20	390	30	21

Tableau 1



**ATTENTION :**

Dans ce chapitre, pour toute la description du démontage, remontage et chaussures de sécurité, afin d'éviter des blessures, utilisez des gants et lunette de protection.

**Environnement :**

Les lubrifiants atterrissent dans l'environnement. Respect de l'environnement: utiliser les lubrifiants dans des contenants appropriés, les stocker conformément et les éliminer dans les règles de l'art.

**MONTAGE DE BOULE D'ATTELAGE:**



**NOTE :**

Lors du montage de l'attelage, il convient de respecter les dispositions pertinentes (p. ex. OLAA véhicules) ainsi que les directives de montage des fabricants du véhicule ! La fixation de l'attelage de remorque au véhicule doit être effectuée conformément aux exigences du règlement (UE) 2015/208, annexe 34.

**NOTE :**

À noter : les obligations du § 13 OLP relatives aux données figurant dans le certificat d'immatriculation en lien avec la charge remorquée admissible ainsi que la charge statique maximal admissible.

**MONTAGE DE BOULE D'ATTELAGE DANS LA TETE D'ATTELAGE:**

Voir annexe ou document séparé BA\_TASC\_400027, [www.walterscheid.com/downloads/](http://www.walterscheid.com/downloads/)

**AVERTISSEMENT :**

Lors de l'attelage et du dételage, il convient de respecter les directives de l'association professionnelle.

Personne ne doit se trouver entre les véhicules. L'attelage de remorque doit être utilisé uniquement à l'état verrouillé.

**3. DESCRIPTION, FONCTIONNEMENT ET MAINTENANCE:**

Voir annexe ou document séparé BA\_TASC\_400028, [www.walterscheid.com/downloads/](http://www.walterscheid.com/downloads/)

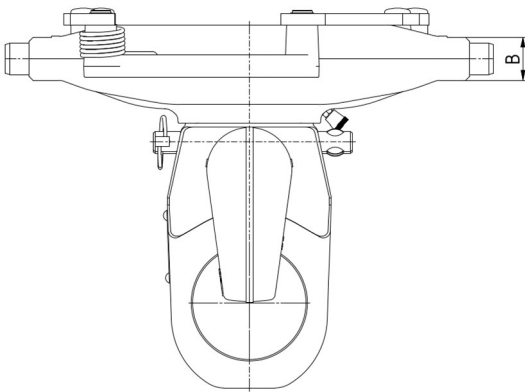
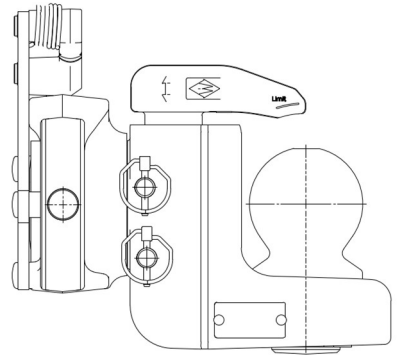
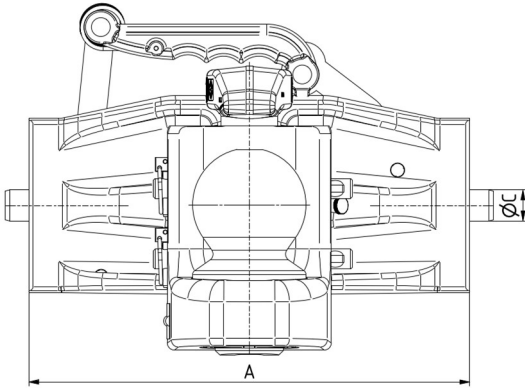
**AVERTISSEMENT :****CONSIGNES DE SECURITE :**

- > L'utilisateur est tenu de toujours utiliser l'attelage dans un état impeccable et d'interdire son utilisation aux personnes non autorisées.
- > Les charges spécifiées sur la plaque signalétique ne doivent pas être dépassées.
- > Les transformations et modifications de l'attelage de la propre initiative de l'utilisateur ne sont pas autorisées.

**4. DETERMINATION DES VALEURS CARACTERISTIQUES POUR LE FONCTIONNEMENT DE L'ATTELAGE SUR LES VEHICULES AGRICOLES ET FORESTIERS :**

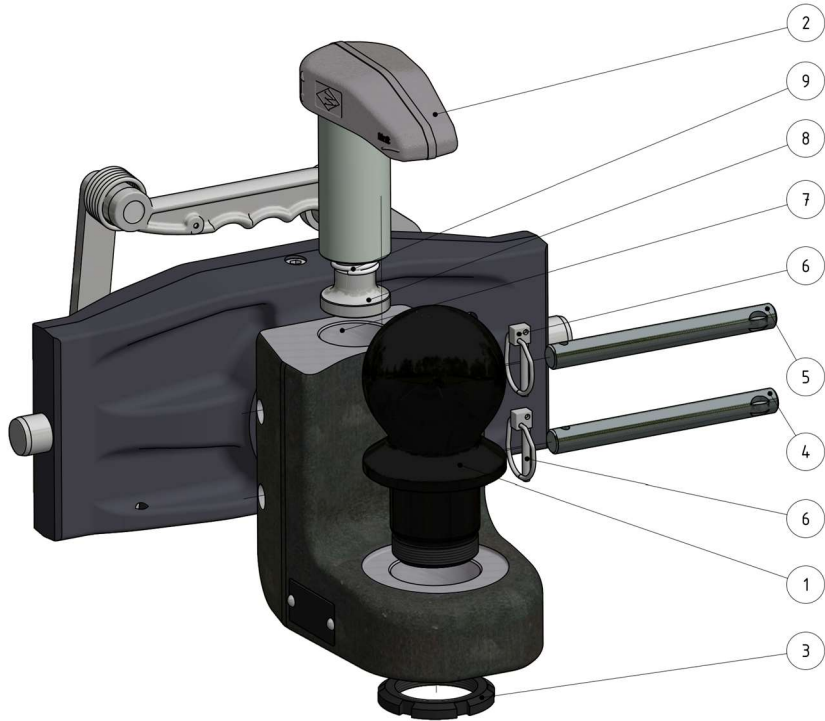
Voir annexe ou document séparé BA\_TASC\_400029, [www.walterscheid.com/downloads/](http://www.walterscheid.com/downloads/)

BILD 1  
FIGURE 1



Abmessungen  
Dimensions

BILD 2  
FIGURE 2



Legende:

- 1... Kugel 80
- 2... Niederhalter
- 3... Nutmutter
- 4... Niederhalterbolzen unten
- 5... Niederhalterbolzen oben
- 6... Klapstecker
- 7... Lagerung
- 8... Stellschraube
- 9... Niederhalter-Feder

Legend:

- 1....ball 80
- 2....retainer
- 3....grouded nut
- 4....locking pin bottom
- 5....locking pin top
- 6....linch pin
- 7....bearing
- 8....set screw
- 9....retainer spring

Légende:

- 1 ....boule 80
- 2....Dispositif de retenue
- 3....Écrou rainuré
- 4....Goupille de retenue dessus
- 5....Goupille de retenue dessous
- 6....goupille
- 7....logement
- 8....vis de réglage
- 9....ressorts de retenue