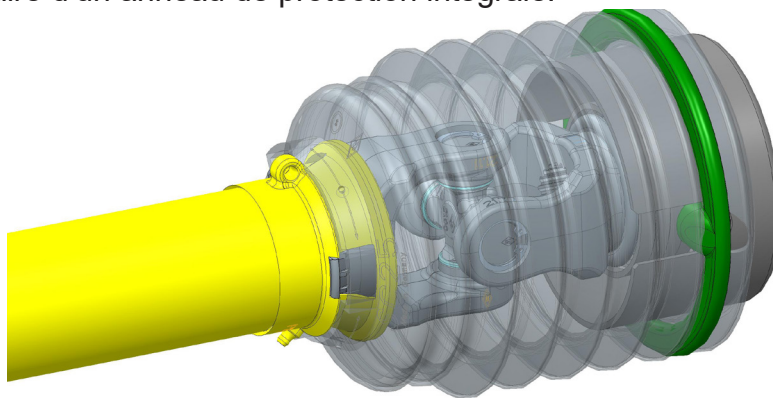


Dispositif anti-rotation (nouvel anneau de protection intégrale)

pour le raccordement de la protection d'arbre sur la transmission

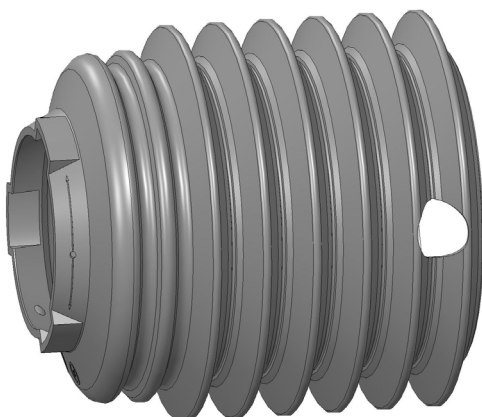
Walterscheid a mis au point un nouveau dispositif anti-rotation pour le raccordement de la protection de la transmission au réducteur.

Un raccordement simple, rapide et sûr du cône protecteur et bol protecteur par l'intermédiaire d'un anneau de protection intégrale.



- > Plus besoin d'une chaînette de sécurité sur la protection d'arbre
- > La protection intégrale offre une sécurité optimale par rapport aux pièces en rotation
- > Solution sans encombrement
- > Facilité de montage / démontage
- > Déplacement axial (axe longitudinal) et mouvements de bascule possibles
- > Solution solide, sans vis ni autres éléments de fixation similaires

Cône de protection



Anneau de protection intégrale



Bol protecteur (pour le raccordement au réducteur)

